



# A SAFE AND HEALTHY RETURN

## How Alliance is Prioritizing Health and Safety



Alliance will continue to implement necessary health and safety protocols and will continue to do so as guidance is updated to align with changing COVID-19 conditions.



Facility upgrades to maximize health and safety and daily cleaning/disinfecting protocols will continue. This includes upgraded filtration in ventilation systems, regular maintenance of ventilation systems, and frequent cleaning of high-touch surfaces. Physical distancing for staff and scholars will be 3 feet where possible, but required during nutrition.



PPE will be provided for all Alliance on-site staff and scholars including masks, face shields, and hand sanitizer. Masks are required at all times and face shields will be available for scholars during nutrition.

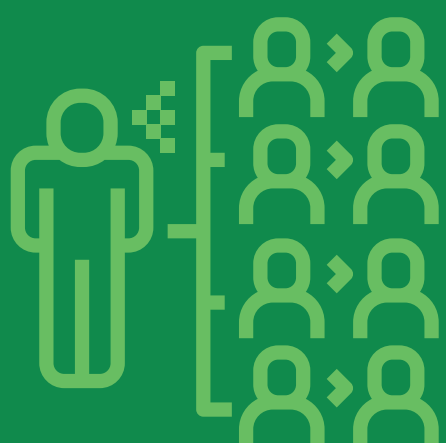


*Symptomatic Testing:* PCR testing will be provided for staff and scholars who are onsite and demonstrating symptoms consistent with COVID-19. Those who are offsite and are experiencing symptoms consistent with COVID-19 will be directed to an alternative testing facility.

*Asymptomatic Testing for Unvaccinated Individuals:* Unvaccinated staff and scholars -- even those who aren't showing symptoms -- will be subject to COVID-19 testing. Staff and scholars who show proof of vaccination (picture or hard copy) or a negative COVID test from within 72 hours will not be subject to this testing.

A daily symptom screening will be required, but parents/guardians (for their scholars) staff (for themselves) may conduct the symptom check at home. Visitors will be screened prior to entry.

In order to limit spread in the event of an on-campus occurrence of COVID-19, Alliance will continue implementing necessary public health best practices for contact tracing. Ill individuals will be asked to isolate and close contacts will be identified and asked to self-quarantine.





# UN REGRESO SEGURO Y SALUDABLE

La manera en que Alliance da prioridad a la salud y la seguridad



Alliance continua implementando los protocolos de salud y seguridad necesarios y continuará haciéndolo a medida que se actualicen las directrices para adaptarse a la mejora de las condiciones del COVID-19.

Continuarán las actualizaciones de las instalaciones para maximizar la salud y la seguridad y los protocolos diarios de limpieza / desinfección. Esto incluye filtración mejorada en los sistemas de ventilación, mantenimiento regular de los sistemas de ventilación y limpieza frecuente de superficies de alto contacto. La distancia física para el personal y los estudiantes será de 3 pies cuando sea posible, pero es necesario durante la nutrición.



Se proporcionará equipo de protección personal (PPE) a todo el personal y los estudiantes de Alliance que asistan a las escuelas, incluyendo mascarillas, protectores faciales y desinfectante de manos. Se exigirá el uso de mascarillas en todo momento y se proporcionará un protector facial reutilizable para que los estudiantes lo usen durante el almuerzo.



*Pruebas sintomáticas:* se hará la prueba de PCR al personal y los estudiantes que se están en las escuelas y presenten síntomas compatibles con COVID-19. Las personas que no se están en las escuelas y que presenten síntomas consistentes con el COVID-19 serán dirigidas a un centro alternativo para que se hagan la prueba.



*Pruebas asintomáticas para personas no vacunadas:* dada la variante Delta y el aumento de la propagación asintomática entre personas no vacunadas, al personal y los estudiantes no vacunados, incluso aquellos que no presentan síntomas, se les hará la prueba COVID-19. El personal y los estudiantes que muestren un comprobante de vacunación (en foto o en papel) o una prueba de COVID negativa realizada dentro de las 72 horas no estarán sujetos a esta prueba.

Se requerirá una evaluación de síntomas diaria, pero los padres / tutores (para sus estudiantes) y el personal (para ellos mismos) pueden realizar la verificación de síntomas en casa. Los visitantes serán examinados antes de la entrada.

Para limitar la propagación si hay un caso de COVID-19 en la escuela, Alliance continuará implementando las mejores prácticas de salud pública necesarias para el rastreo de contactos. Se pedirá a las personas enfermas que se aíslen y se identificará los contactos cercanos y se les pedirá que se pongan en cuarentena.

